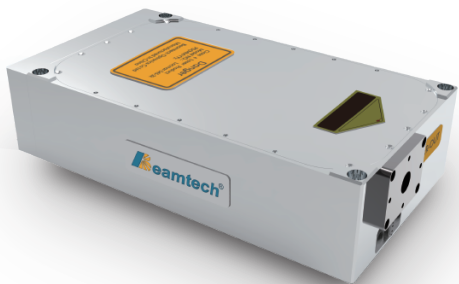




# Locmar 系列激光器

## 自 产品特点



- 外形小巧,可任意角度出光
- 1064nm, 532nm, 355nm 可选
- 重频500Hz
- Single, continuous, Burst模式可选
- 优异的光束质量, TEM<sub>00</sub> 模
- 实时脉冲监测输出
- 提供PC软件, 操作简易

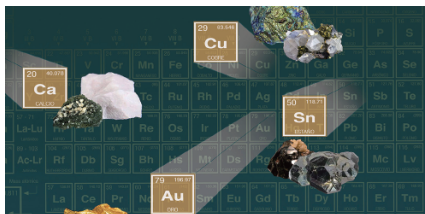
## 二极管泵浦的短脉冲被动调Q固体激光器

Locmar系列是一款LD泵浦的被动调Q短脉冲固体激光器 (DPSS), 输出波长从近红外到紫外波段, 单脉冲能量可达300uJ@1064nm, 脉宽约2ns。激光器采用风冷或者传导散热, 无需水, 免维护。此系列产品主要应用于MALDI-TOF 质谱分析, 激光雷达, LIBS 等应用。

Locmar采用紧凑的结构设计, 可以以任意角度安装固定, 非常适合OEM客户的系统集成设备。此外, 激光头内部采用光电分离的设计, 光学元器件固化处理, 保障产品的长期稳定运行。

## 国 产品应用

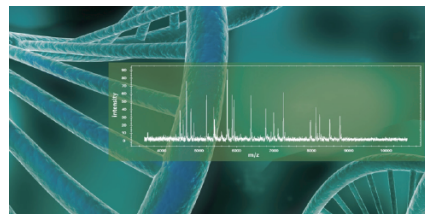
- MALDI-TOF 质谱分析
- LIBS
- LIDAR



LIBS



LIDAR



微生物质谱鉴定



北京镭宝光电技术有限公司  
[Http://www.beamtech-laser.com](http://www.beamtech-laser.com)

Add.:北京市昌平区宏福科技园B座  
 TEL:010-84945016/17/18/19  
 E-Mail:sales@beamtech-laser.com



## 指标参数

型号	Locmar-1064	Locmar-532	Locmar-355
激光波长	1064nm	532nm	355nm
脉冲能量	300 $\mu$ J	120 $\mu$ J	50 $\mu$ J
能量稳定性RMS <sup>1</sup> (PTP) <sup>2</sup>	<1%( $\pm$ 5%)	<1.5%( $\pm$ 5%)	<2%( $\pm$ 5%)
重频		$\leq$ 500Hz	
脉冲宽度 <sup>3</sup>		<3ns	
激光模式		TEM <sub>00</sub>	
M <sup>2</sup>		$\leq$ 1.5	
光斑直径 <sup>4</sup>	500 $\mu$ m	500 $\mu$ m	500 $\mu$ m
预热时间		5min	
供电		DC24V	
控制线长度		80cm	
通讯方式		RS232 和GUI 软件	
工作温度和湿度		15°C-35°C, 湿度 $\leq$ 60%	
存储温度和湿度		-20°C-45°C, 湿度 $\leq$ 60%	

1. RMS: 均方差/平均值    2. PTP: (最大值-最小值) / (最大值+最小值)    3. 半高全宽 (FWHM)    4. 激光出口小于10cm处测量

## 外形尺寸

